

# VERDINI

DISEÑO EN CABELLOS

En VERDINI estudiamos las características y estilo de cada cliente. Aplicando en cada uno de ellos un corte y un color personalizado.

## TODA COLORACIÓN INCLUYE LAVADO Y SECADO

### CORTES

	LISTA	EFFECT.	TIEMPO
CORTE DAMAS	\$18.000	\$15.000	30 MIN.
CORTE CABALLEROS	\$14.000	\$12.000	30 MIN.
CORTE DE FLEQUILLO	\$8.000	\$7.000	30 MIN.

#### CON FACUNDO VERDINI

CORTE DAMAS O CABALLEROS	\$23.000	\$19.000	30 MIN.
CORTE DE FLEQUILLO	\$10.000	\$8.500	30 MIN.



	LISTA	EFFECT.	TIEMPO
LAVADO ESPECIAL	\$5.000	\$4.000	20 MIN.
SECADO	\$6.000	\$5.000	10 MIN.
AMPOLLAS	\$14.000	\$12.000	10 MIN.
BRUSHING (TODOS LOS LARGOS)	\$10.000	\$8.000	10 MIN.
ONDAS (TODOS LOS LARGOS)	\$10.000	\$8.000	30 MIN.
PEINADOS	\$24.000	\$20.000	40 MIN.

### TRATAMIENTO ÉPICA

#### INCLUYE LAVADO Y SECADO

LISTA EFFECT TIEMPO

TRATAMIENTO ÉPICA - TODOS LOS LARGOS	\$25.000	\$21.000	3 HORAS
--------------------------------------	----------	----------	---------

Es el primer tratamiento sin formol que trabaja a nivel de células madre extraída de vegetales con poder altamente regenerador, devolviendo la masa capilar perdida por agresiones externas o procesos químicos, recupera el cabello dañado desde la primera aplicación y lo transforma a nivel interno y externo, dejando el cabello perfectamente sano, baja el volumen por 3 meses. Si tienes rulos es ideal para darle forma e hidratación, si tienes mucho frizz (sin forma), lo disciplina 100%.

El resultado será un cabello con brillo de alto impacto, suave y sin frizz, recuperando la masa perdida y la estructura celular regenerada. Es una fórmula completamente natural que se puede utilizar en todo tipo de cabello. Dado que las células madre tienen excelentes propiedades, ayuda al crecimiento, fortalece, rellena y con su gran poder anti-age mejoran visiblemente la calidad del cabello.



### TRATAMIENTO ÚNICO OLAPLEX

#### INCLUYE LAVADO Y SECADO

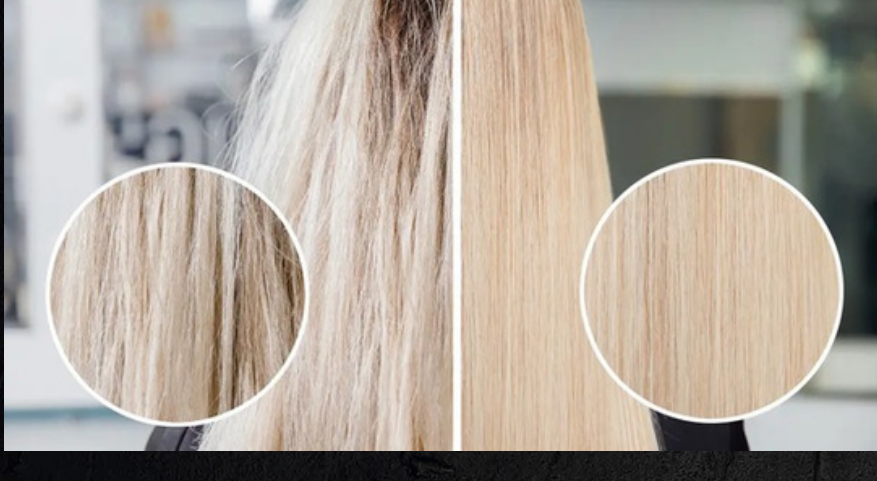
LISTA EFFECT.

TRATAMIENTO UNICO - TODOS LOS LARGOS	\$31.000	\$26.000
--------------------------------------	----------	----------

Este servicio ayuda a reestablecer y fortalecer la estructura interna del cabello, trabajando a nivel molecular.

Ayuda a reconectar y reparar los enlaces disulfuro, responsables de la fortaleza, estructura e integridad del cabello.

Estos enlaces se pueden ver afectados cuando exponemos al cabello a procesos químicos como coloraciones, decoloraciones, permanentes, alisados. También puede verse afectado por factores externos como las altas temperaturas causadas por planchas, bucleras y secadores.



### TRATAMIENTO FUSIO-DOSE

#### INCLUYE LAVADO Y SECADO

LISTA EFFECT.

FUSIO-DOSE Kerastase - TODOS LOS LARGOS	\$29.000	\$24.000
---	----------	----------

Un tratamiento pionero 100% profesional que transforma el cabello accionado por ingredientes activos concentrados para mejores resultados.



### DISCIPLINADOR

#### INCLUYE LAVADO Y SECADO

LISTA EFFECT.

DISCIPLINADOR - TODOS LOS LARGOS	\$29.000	\$24.000
----------------------------------	----------	----------

Es el tratamiento más potente que tenemos en Verdini.

Consiste en una preparación personalizada para cada tipo de cabello teniendo en cuenta la estructura capilar y tu deseo.

Vamos a utilizar los productos adecuados para cada persona células madre, aceite de argán, manteca de karité, aminoácidos de queratina, plex, vitaminas, queratinas, matizadores, ampollas de brillo, ácido hialurónico y todas las combinaciones que sean necesarias para mejorar la calidad del cabello.



### TRATAMIENTO CÉLULAS MADRES

#### INCLUYE LAVADO Y SECADO

LISTA EFFECT.

CÉLULAS MADRES - TODOS LOS LARGOS	\$19.000	\$16.000
-----------------------------------	----------	----------

Las células madres de argán logran regenerar tu cabello desde las raíces hasta las puntas, es el primer ingrediente activo capaz de proteger y revitalizar las células. Esto no sólo ayuda a acelerar el proceso natural de reparación sino que también combate el envejecimiento desde la raíz y que el cabello obtenga una apariencia radiante".

- La ampollita Cellula Madre Beauty brinda esplendor, nutrición y reestructuración a través de un complejo vitamínico, nutri-azúcares, médula de bambú y córtex repair.





## BAÑO DE CREMA

### INCLUYE LAVADO Y SECADO

	LISTA	EFFECT	TIEMPO
BAÑO DE CREMA - NUTRICIÓN	\$19.000	\$16.000	50 MIN.

Los baños de crema sirven para dar brillo y docilidad al cabello, aportar fuerza y vitalidad facilitando su peinado; normalizar las raíces y humectar las puntas secas, eliminando el frizz. • Hidrata

- Restaura el brillo y la elasticidad
- Actúa en pocos minutos
- No requiere calor de plancha ni secador



## ADITIVO OLAPLEX

### LISTA EFFECT TIEMPO

	LISTA	EFFECT	TIEMPO
ADITIVO OLAPLEX	\$21.000	\$18.000	40 MIN.

#### PARA QUE SIRVE OLAPLEX

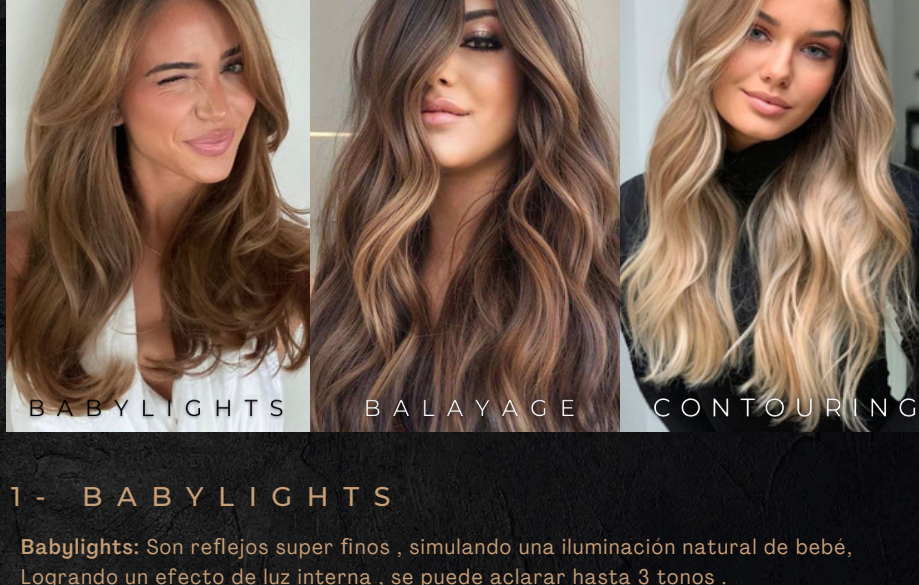
Se trata de producto que se utiliza cuando se tinte o decolora el cabello. En cualquiera de ambos procesos, el pelo suele dañarse y researse debido al uso de los químicos de los tintes. Sin embargo, aplicando Olaplex se consigue proteger la salud del cabello al máximo y conseguir que tu pelo esté en perfectas condiciones.



## TRABAJOS TECNICOS COLOR

### INCLUYE LAVADO Y SECADO

	LISTA	EFFECT
BALAYAGE O BABYLIGHTS - CORTO	\$68.000	\$57.000
BALAYAGE O BABYLIGHTS - MEDIO	\$73.000	\$61.000
BALAYAGE O BABYLIGHTS - LARGO	\$83.000	\$69.000
BALAYAGE O BABYLIGHTS - EXTRA LARGO	\$97.000	\$81.000



#### 1 - BABYLIGHTS

**Babylights:** Son reflejos super finos, simulando una iluminación natural de bebé, logrando un efecto de luz interna, se puede aclarar hasta 3 tonos.

#### 2 - BALAYAGE

**Balayage:** Es un efecto en "degrade" que se trabaja aproximadamente a 4 centímetros de distancia de la raíz o mas abajo dando así luminosidad y brillo al cabello, con esta técnica se puede aclarar las puntas entre 2 a 5 tonos.

#### 3 - BALAYAGE CONTOURING WHITE

El **hair contouring** consiste en crear una ilusión óptica de rostro ovalado –el más armonioso–, jugando con las luces y las sombras del cabello. Eso sí, siempre dentro de la coloración que más te favorezca. Se puede aplicar tanto en cabellos claros como en melenas oscuras.

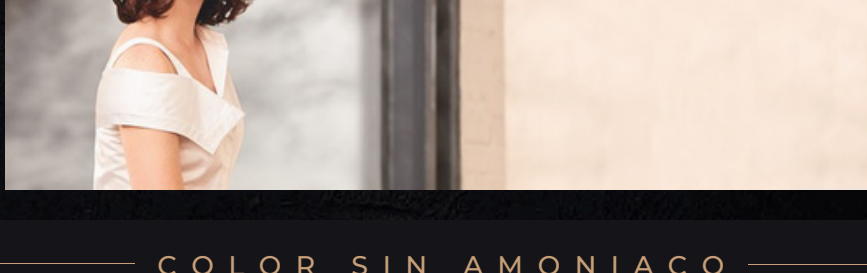
Se caracteriza por ser mas claro en la zona de adelante, aclara de 3 a 6 tonos

## COLORACION

### INCLUYE LAVADO Y SECADO

	LISTA	EFFECT.	TIEMPO
WELLA, SCHWARZKOPF - RAICES (TODOS LOS LARGOS)	\$29.000	\$24.000	1 HORA
WELLA, SCHWARZKOPF - CORTO	\$29.000	\$24.000	1 HORA
WELLA, SCHWARZKOPF - MEDIO	\$30.000	\$25.000	1 HORA
WELLA, SCHWARZKOPF - LARGO - EXTRA LARGO	\$34.000	\$28.000	1 HORA

Naturalidad pura con alta cobertura de canas. Un color auténticamente perfecto, intenso y vibrante. Gracias a la máxima calidad de los ingredientes. Total cobertura de canas desde la misma raíz. Contiene un 25% de agentes acondicionadores y lípidos para un cuidado y un resultado de cabello suave.



## COLOR SIN AMONIACO

### INCLUYE LAVADO Y SECADO

	LISTA	EFFECT	TIEMPO
TOUCH WELLA - RAICES (TODOS LOS LARGOS)	\$30.000	\$25.000	50 MIN.
TOUCH WELLA - CORTO	\$30.000	\$25.000	50 MIN.
TOUCH WELLA - MEDIO	\$34.000	\$28.000	50 MIN.
TOUCH WELLA - LARGO - EXTRA LARGO	\$43.000	\$36.000	50 MIN.



## BAÑO DE LUZ

### INCLUYE LAVADO Y SECADO

	LISTA	EFFECT	TIEMPO
BAÑO DE LUZ - TODOS LOS LARGOS	\$34.000	\$28.000	40 MIN.

El baño de luz es una técnica de coloración que tiene como objetivo agregar color o brillo a tu tono natural. Se trata de un tinte ácido que hace que el cabello quede con mucha más suavidad. Utilizamos un tipo de oxidante de volúmenes bajos que protege al cabello de daños innecesarios.



## UNDER LIGHTS / HALF AND HALF

### INCLUYE LAVADO Y SECADO

	LISTA	EFFECT.
UNDER LIGHTS / HALF AND HALF - CORTO	\$58.000	\$49.000
UNDER LIGHTS / HALF AND HALF - MEDIO	\$78.000	\$65.000
UNDER LIGHTS / HALF AND HALF - LARGO	\$87.000	\$73.000
UNDER LIGHTS / HALF AND HALF - EXTRA LARGO	\$97.000	\$81.000



## GLOBAL COLOR

### INCLUYE LAVADO Y SECADO

	LISTA	EFFECT.
GLOBAL COLOR - CORTO	\$68.000	\$57.000
GLOBAL COLOR - MEDIO	\$78.000	\$65.000
GLOBAL COLOR - LARGO	\$88.000	\$73.000
GLOBAL COLOR - EXTRA LARGO	\$135.000	\$113.000

**GLOBAL COLOR:** Es el proceso mediante el cual se aclara - decolora el tono del cabello,

pasando así de los negros más oscuros a castaños, de los castaños oscuros a los rubios dorados y, de éstos, a los platinados. Se decolora de raíz a puntas.

